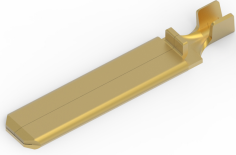
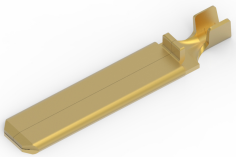


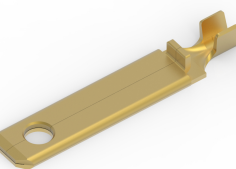
TERMINALES DE USO GENERAL . PARA TOMA DE PARED




Código	Sección conductor mm ²	Espesor material mm	Material	Espesor macho mm	Piezas por rollo	Cantidad por bolsa	Plano	Aislador Relacionado
24051	1.00/2.50	0.72	LATÓN	1.55	5000	4000		

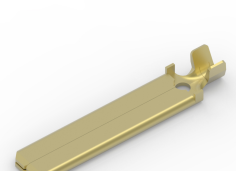



24111	0.50/1.50	0.72	LATÓN	1.55	5000	4000		
--------------	-----------	------	-------	------	------	------	---	---



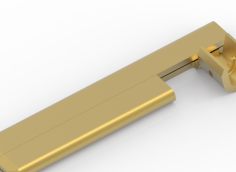
Código	Sección conductor mm ²	Espesor material mm	Material	Espesor macho mm	Piezas por rollo	Cantidad por bolsa	Plano	Aislador Relacionado
24152	0.50/1.50	0.72	LATÓN	1.55	5000	4000		-

24373	0.50/1.50	0.72	LATÓN	1.55	5000	4000		-
--------------	-----------	------	-------	------	------	------	---	---




24457	1.00/2.50	0.72	LATÓN	1.55	5000	4000		-
--------------	-----------	------	-------	------	------	------	---	---

24499	0.50/1.50	0.72	LATÓN	1.55	5000	4000		
--------------	-----------	------	-------	------	------	------	---	---

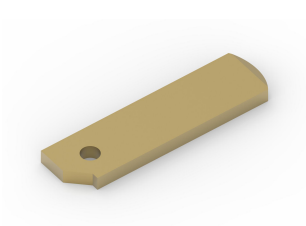



Código	Sección conductor mm ²	Espesor material mm	Material	Espesor macho mm	Piezas por rollo	Cantidad por bolsa	Plano	Aislador Relacionado
52203	0.75/1.50	0.72	LATÓN	1.55	4000	4000		-

52204	0.75/1.50	0.72	LATÓN	1.55	4000	4000		-
--------------	-----------	------	-------	------	------	------	---	---

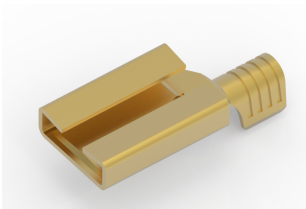



Código	Sección conductor mm ²	Espesor material mm	Material	Espesor macho mm	Piezas por rollo	Cantidad por bolsa	Plano	Aislador Relacionado
52206	0.75/1.50	0.72	LATÓN	1.55	4000	4000		-
52207	0.75/1.50	0.72	LATÓN	1.55	4000	4000		-



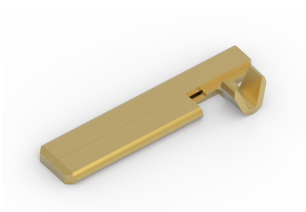
Código	Espesor material mm	Material	Espesor macho mm	Cantidad por bolsa	Plano	Aislador Relacionado
99515	1.55	LATÓN	1.55	4000		-


→ **HEMBRA PARA MACHO TOMA DE PARED**



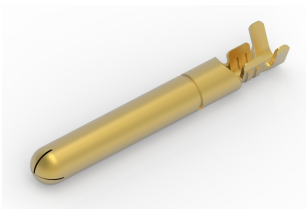
Código	Sección conductor mm ²	Espesor material mm	Material	Para macho mm	Piezas por rollo	Cantidad por bolsa	Plano	Aislador Relacionado
30331	0.80/2.00	0.40	LATÓN	1.55	5000	4000		-


→ **MACHO SALIDA LATERAL 20 A**



Código	Sección conductor mm ²	Espesor material mm	Material	Espesor macho mm	Piezas por rollo	Cantidad por bolsa	Plano	Aislador Relacionado
66277	1.00/3.00	0.93	LATÓN	2,00 x 8,00	2500	2000		-

→ **TUBOS MACHOS DE PARED**

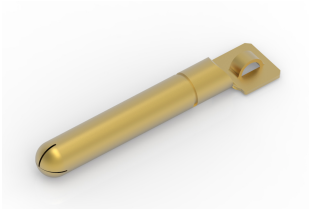


Código	Sección conductor mm ²	Espesor material mm	Material	ø mm	Piezas por rollo	Cantidad por bolsa	Plano	Aislador Relacionado
21031	0.50/1.50	0.42	LATÓN	4	8000	4000		-
21108	0.50/1.50	0.42	LATÓN	4	8000	4000	-	-

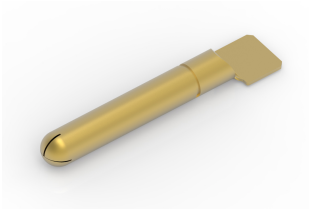


Código	Espesor material mm	Material	∅ mm	Cantidad por bolsa	Plano	Aislador Relacionado
21145	0.42	LATÓN	4	5000	-	-

21159	0.42	ACERO	4	5000	-	-
--------------	------	-------	---	------	---	---



Código	Espesor material mm	Material	∅ mm	Cantidad por bolsa	Plano	Aislador Relacionado
21146	0.42	LATÓN	4	5000	-	-



Código	Espesor material mm	Material	∅ mm	Cantidad por bolsa	Plano	Aislador Relacionado
21168	0.42	LATÓN	4	5000	-	-